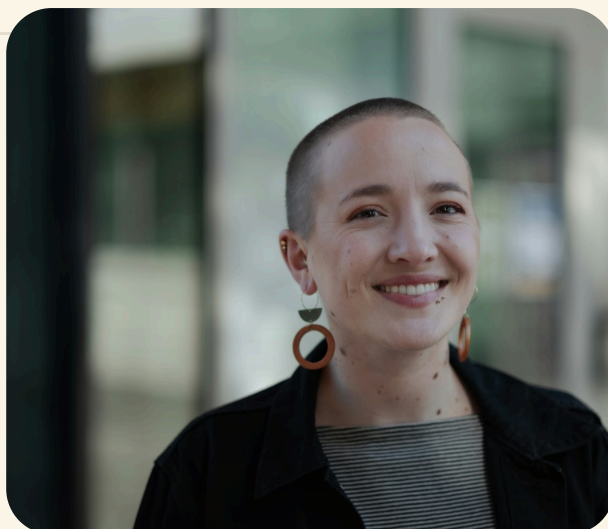


# Sentis™ Multi-Cáncer.

Una muestra · una secuencia ·  
un informe completo.

196 GENES + 22 FUSIONES RNA · MSI



Una muestra · una secuencia · **un informe completo.**

Perfil genómico tumoral con análisis simultáneo de ADN y ARN. Cubre 196 genes oncológicos, 22 fusiones, MSI, biomarcadores hereditarios y farmacogenómicos · aplicable a **20+ tipos de cáncer** y disponible también en versión líquida (ctDNA).

## VENTAJAS CLAVE



### DNA + RNA

196 genes + 22 fusiones · una sola muestra.



### 20+ tumores

Pulmón · mama · colon · próstata · ovario · más.



### MSI 100%

Concordancia 100% vs PCR (gold standard).



### Sin germinales falsos

Sangre como control · 44 genes hereditarios.



### Versión líquida

Panel ctDNA cuando no hay tejido · LoD 0.5%.



### BGI · validado

ISO 15189 · CE-IVD · biomarcadores FDA/NCCN.

## COBERTURA · 3 MODALIDADES

### Tejido

FFPE + sangre

- ◇ Análisis pareado tumor-normal
- ◇ 196 genes DNA + 22 fusiones
- ◇ Cobertura ≥ 1000X

### Líquido

ctDNA · solo sangre

- ◇ Sin tejido tumoral disponible
- ◇ LoD 0.5%
- ◇ Cobertura ≥ 2700X

### Hereditario

Bonus integrado

- ◇ 44 genes hereditarios
- ◇ 20 SNPs farmacogenómicos
- ◇ Sin costo adicional

DNA + RNA SIMULTÁNEO

**Mejora precisión** en fusiones críticas (*NTRK, ROS1, ALK, RET*).

★ UNA MUESTRA · INFORME INTEGRADO

INDICACIONES

- ◇ Tumor sólido · cualquier órgano
- ◇ Diagnóstico inicial con interés en terapias dirigidas
- ◇ Progresión post-tratamiento estándar
- ◇ Búsqueda de candidatos a inmunoterapia (MSI/TMB)
- ◇ Identificación de variantes hereditarias accionables
- ◇ Casos sin tejido tumoral suficiente (versión ctDNA)

LIMITACIONES

- ◇ **Test molecular, no diagnóstico.** Complementa el manejo oncológico
- ◇ Versión tejido requiere FFPE con celularidad tumoral suficiente
- ◇ Versión ctDNA puede no detectar tumores con baja carga circulante
- ◇ Variantes hereditarias requieren confirmación con asesoría genética
- ◇ Interpretación clínica corresponde al oncólogo tratante

PROCESO · 5 PASOS



**Indicación**

Tu oncólogo evalúa relevancia clínica



**Toma**

Tejido FFPE + sangre · o solo sangre (ctDNA)



**Envío**

Logística a BGI · Shenzhen



**Análisis**

NGS DNA + RNA simultáneo · ≥1000X



**Informe**

Terapias · ensayos · germinales · PGx

MUESTRA

**FFPE + sangre o ctDNA**  
2 modalidades disponibles

PLAZO

**3 a 4 semanas**  
Informe integrado

LABORATORIO

**BGI Genomics**  
Shenzhen, China

COBERTURA

**Nacional · Chile**  
Logística internacional

ISO 15189 · CE-IVD

Conversemos sobre *tu caso*.

- WhatsApp · +56 9 7153 7775
- [sgbio.cl/oncologia/sentis-multi-cancer/](http://sgbio.cl/oncologia/sentis-multi-cancer/)
- [contacto@sgbio.cl](mailto:contacto@sgbio.cl)



/ QUIÉNES SOMOS

SGBio · una **puerta de entrada** a la genética internacional, desde Chile.

ACERCAMOS · REPRESENTAMOS · ACOMPAÑAMOS

BGI

Mendelics

CeGaT

Myriad

Tempus

5 laboratorios · 4 países · 1 puerta